

---

<b>Station</b>	<b>MONTALIEU-VERCIEU</b>
<b>Maître d'ouvrage</b>	S.I.E.A. MONTALIEU-PORCIEU
<b>Exploitant</b>	SAUR VOREPPE
<b>Commune d'implantation</b>	MONTALIEU VERCIEU
<b>Type de station</b>	urbaine Isère

---

**EPANDAGES 2009 :**

<b>Prestataire</b>	Saur
<b>Nombre d'agriculteurs utilisateurs</b>	2
<b>Surface d'épandage</b>	15,1 ha
<b>Quantité épandue en tonnes brutes</b>	376 t
<b>% de matière sèche</b>	4,6 %
<b>Quantité épandue en tonnes de matière sèche</b>	17 t MS
<b>Dose moyenne en tonnes de matière sèche /ha</b>	1,1 t MS/ha
<b>Dose moyenne d'azote apportée par les boues</b>	112 kg N/ha
<b>Dose moyenne de phosphore apportée par les boues</b>	63 kg P2O5/ha
<b>Dose moyenne de CaO apportée par les boues</b>	71 kg CaO/ha
<b>% épandu hors période directive nitrates</b>	0 %
<b>Nombre d'analyses de boues : valeur agronomique</b>	2
<b>Nombre d'analyses de boues : ETM</b>	2
<b>Nombre d'analyses de boues : CTO</b>	0

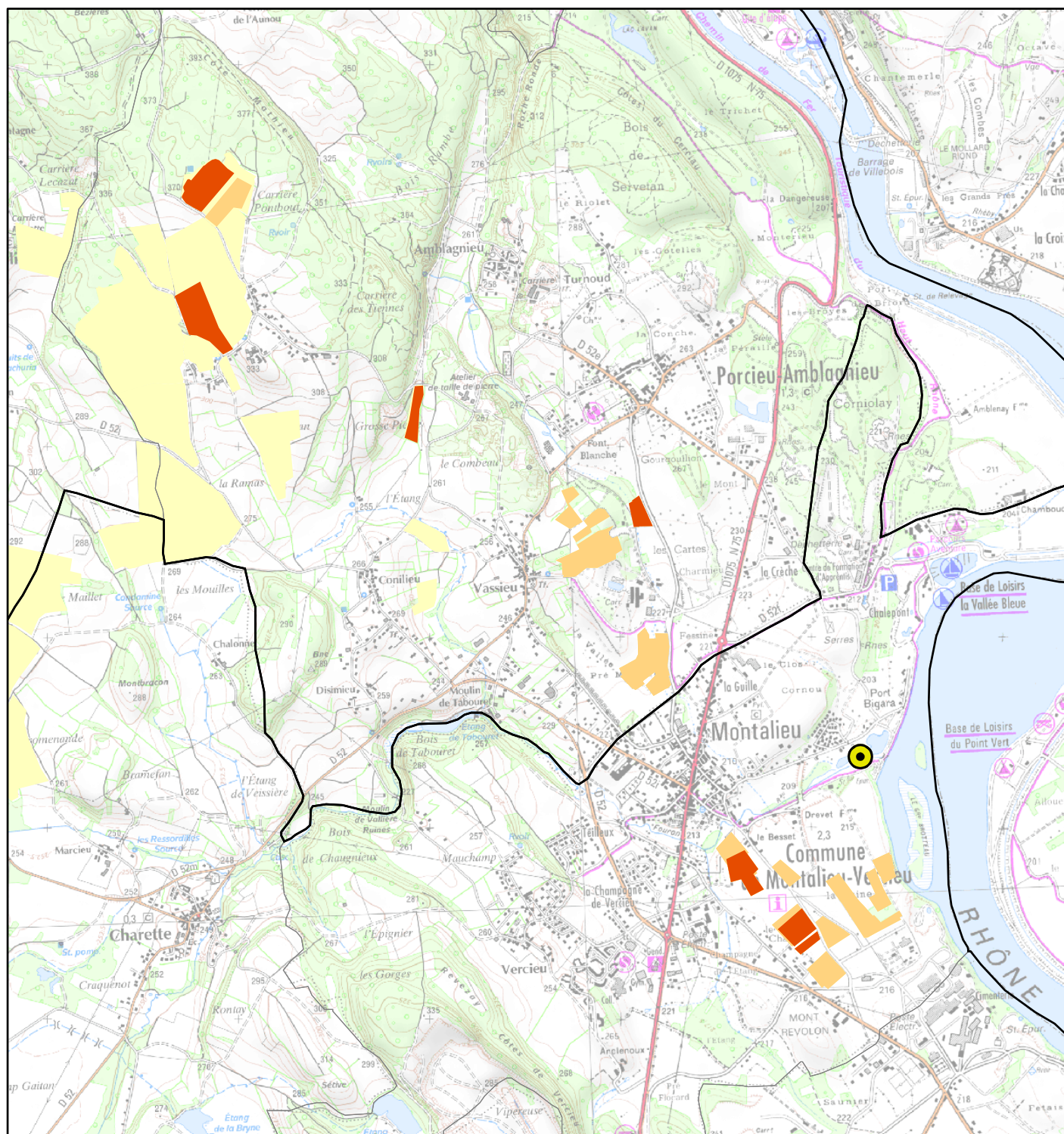
Observations :

**Communes ayant reçu des boues :**

MONTALIEU VERCIEU  
PORCIEU AMBLAGNIEU





Type de boues : urbaines Isère

Carte N° 21



1:30 000



-  Parcelles épandues par la station l'année en cours
-  Parcelles épandues par la station les années précédentes
-  Parcelles ayant reçu des épandages d'autres stations
-  Station d'épuration (données CGI)